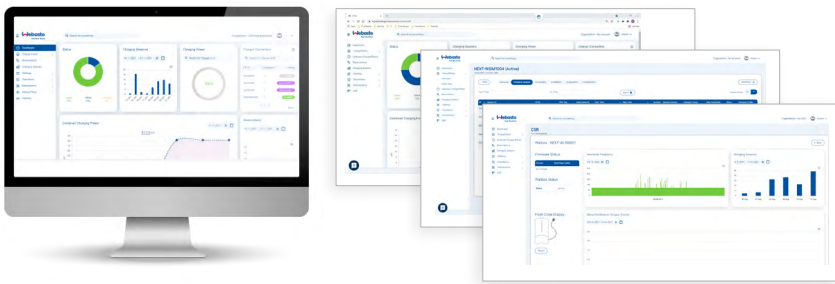


Webasto ChargeConnect

Die ideale digitale Ergänzung zur Webasto Ladestation

Die Vorteile von Webasto ChargeConnect vollumfänglich nutzen – so wird das Bedienen und Verwalten Ihrer Ladeinfrastruktur nicht nur deutlich einfacher, sondern macht auch richtig Spaß. Behalten Sie stets den Überblick über Ihre Webasto Ladestationen.

Dank Webasto ChargeConnect haben Sie jederzeit und von überall Zugriff auf den aktuellen Status Ihrer Ladestationen, die gesamte Ladehistorie, Ihren Energieverbrauch und vieles mehr. Möglich macht es die praktische Lösung Webasto ChargeConnect – das innovative Backend von Webasto. Die Daten Ihrer Ladestationen werden im Webasto ChargeConnect Portal und in der Webasto ChargeConnect App widergespiegelt und bieten damit ein Maximum an Transparenz, Kontrolle und Sicherheit. Somit sind Webasto ChargeConnect und die Webasto Ladestation das perfekte Tandem für ein herausragendes Ladeerlebnis.



Webasto ChargeConnect Portal

Die digitale Web-Oberfläche

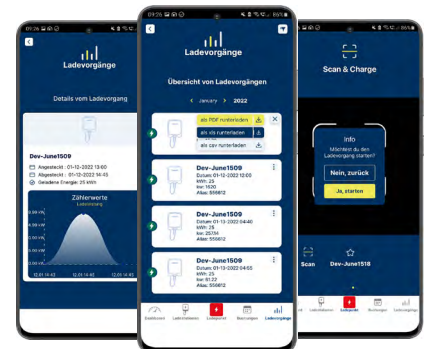
Zur umfassenden Verwaltung mehrerer Webasto Ladestationen ist Webasto ChargeConnect das perfekte Portal. In der übersichtlichen, webbasierten Benutzeroberfläche können Sie alle Ladedaten 24/7 digital einsehen sowie die Ladeinfrastruktur und deren Benutzer per Mausclick konfigurieren und managen.

Webasto ChargeConnect App

Der mobile Begleiter

Mit der Webasto ChargeConnect App ist Ihre Ladestation nur einen Fingertipp entfernt. Sie haben Zugang zu allen aktuellen und vergangenen Ladevorgängen, Sie können diese digital starten und beenden sowie weitere Nutzer direkt über die mobile Anwendung für einen Ladepunkt berechtigen. Einfach die App herunterladen, Ihre Ladestation registrieren und los gehts.

Webasto ChargeConnect App	
Anbieter	Webasto Charging Systems inc.
Kompatibilität	Erfordert iOS-Version 10.0 oder neuer Erfordert Android-Version 5.0 oder neuer
Download	Google Play und App Store (kostenfrei)
Größe	25,5 MB (03/2022)
Sprache	Deutsch, Englisch (Weitere Sprachversionen folgen)



Benutzerrolle	Beschreibung	Privatkunde	Geschäftskunde
Eigentümer	Hat vollen Zugriff auf die Features als User	X	
Familie und Freunde	Hat dauerhaften eingeschränkten Zugriff und kann für eine oder mehrere bestimmte Ladestationen (unter 'shared' angezeigt) Ladevorgänge starten und beenden	X	
Admin	Vergleichbar mit der Rolle Eigentümer (Privatkunde)		X
User	Vergleichbar mit der Rolle Familie und Freunde (Privatkunde)		X
Gast	Hat auch ohne registrierten Account temporären und eingeschränkten Zugriff und kann für eine oder mehrere bestimmte Ladestationen Ladevorgänge starten und beenden	X	X

Webasto ChargeConnect

Einfach und intuitiv – alle Features auf einen Blick

Kategorie	Feature	Beschreibung	App	Portal
 Anzeige	Lade-Sessions	Anzeige von Details zur letzten Lade-Session mit Status, Zeitstempel, Dauer, Lademenge sowie grafische Darstellung und Auswertemöglichkeit von Lade-Sessions mit Filterung nach Ladestation und Kennzeichen.	x	x
	Übersicht Ladestationen	Überblick über alle angeschlossenen Ladegeräte, kategorisiert nach Favoriten, private und kommerziell genutzte sowie geteilte Ladestationen.	x	x
	Logs	Log-Dateien enthalten Informationen, welche die Ladestation an das Backend sendet. Diese Logs lassen sich von den Ladestationsnutzern (ausgenommen "Familie und Freunde-User" und "Gast-User") einsehen, um detaillierte Auskunft über die Aktivitäten und den Zustand der Ladestation zu erhalten.		x
	Benachrichtigungen	Anzeige von Systeminformationen als Status-Meldungen im Portal im Bereich der Benachrichtigungsliste mit Hinweisen zur weiteren Vorgehensweise.		x
 Auswertung	Dashboard	Anzeige von den Gesamtverbräuchen der Ladevorgänge aller angeschlossenen Ladegeräte mit Wochen- und Monatsansicht.	x	x
	Datenexport	Datenexport in den Formaten *.csv, *.xlsx und *.pdf* (*.pdf nur über App). Die Ladedaten können dann mit anderen Programmen weiterverarbeitet werden, um diese in aufbereiteter Form zur Erstattung an Arbeitgeber oder Behörden bereitzustellen.	x	x
 Bedienung	Registrierung	Erstregistrierung eines Webasto ChargeConnect-Users mit Erstellung eines Webasto ChargeConnect-Accounts über die App. Mit dem Account ist dann eine Nutzung von App und Portal möglich.	x	
	Starten und Beenden von Ladevorgängen	Starten und Beenden von Ladevorgängen per App und Web-Portal (Scan & Charge als eine von mehreren Möglichkeiten allerdings nur über App).	x	x
	Neustart einer Ladestation	Neustart einer eigenen Ladestation ausführen.	x	x
	Teilen einer Ladestation (Einladung)	Teilen einer eigenen Ladestation mit Freunden/Familie nach Eingabe von Email-Adresse und Ablaufdatum.	x	
	Teilen einer Ladestation (Nutzung der Einladung als Gast)	Der eingeladene Gast erhält eine Email. Dieser kann die Ladestation nur temporär (Zeitraum wird definiert) nutzen. Dazu muss der Gast die Webasto ChargeConnect App herunterladen und als Gast öffnen. Unter Eingabe von passender Email-Adresse und Freischalt-Code (per Email erhalten) kann die Ladestation nach den Vorgaben genutzt werden.	x	
	Teilen einer Ladestation (Nutzung der Einladung als Familie und Freunde)	Der eingeladene Freund oder Familie erhält eine Email. Freund oder Familie ist registrierter Nutzer. Dann wird die geteilte Ladestation in der Webasto ChargeConnectApp unter shared hinzugefügt und kann genutzt werden. Dies ist auch über das Web-Portal möglich.	x	x
 Konfiguration	Konfiguration des Nutzerprofils	Der User kann das Passwort ändern, den Quick Start Guide, die Nutzungs- und Datenschutzbedingungen aufrufen sowie den Account löschen.	x	
	Authentifizierungsmanagement	Hinzufügen, Bearbeiten und Favorisieren von Authentifizierungskennzeichen (z.B. RFID-Tags) um darüber Ladevorgänge an der Ladestation zu starten und beenden. Durch das Zuweisen von Tags zu Usern lassen sich die Ladevorgänge dann auch user-bezogen auswerten.	x	x
	Hinzufügen einer Ladestation	Hinzufügen einer Ladestation durch Scannen eines QR-Codes oder manuelle Eingabe.	x	
 Support	Updates	Bereitstellung von Updates mit Bug-Fixes, Stabilitäts- und Leistungsverbesserungen sowie Funktionsweiterungen (bei der App durch in den App Stores bereitgestellten Updates).	x	x
	Quick Start-Guide	Schrittweise die wesentlichen Funktionen der App kennenlernen.	x	

Webasto ChargeConnect ist kompatibel mit der Webasto Next sowie mit folgenden Artikelnummern der Webasto Live: 5110360C, 5110361C, 5110263C, 5110359C