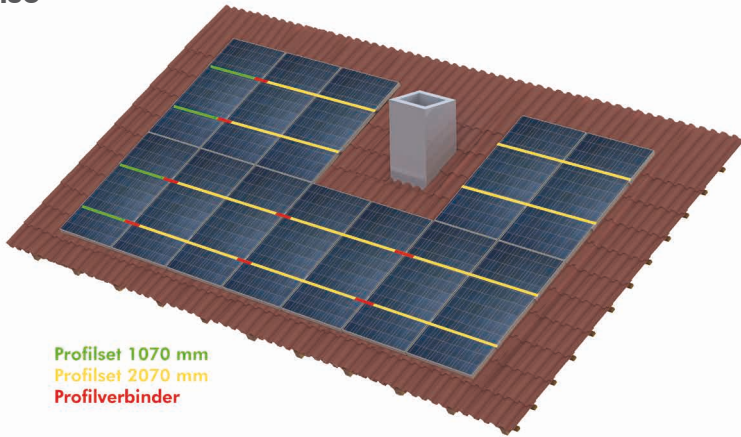




Montagetipps LORENZ solo-basic-Kits

Bauweise



Start-Kleinteileset 2S	8 Endklemmen, 8 Endkappen, 4 Soloclips
Anbau-Kleinteileset 4A	8 Mittelklemmen, 4 Clickverbinder, 4 Soloclips
Profilset 2x1 Modul	4 Profile 1,07m
Profilset 2x2 Module	4 Profile 2,07m
Dachhaken Al6-AW 2er Set	2 Dachhaken Al6-AW, 4 Torx-Tellerkopfschrauben
Dachhaken St.8 2er Set	2 Dachhaken St.8, 2 Adapterwinkel, 4 Torx-Tellerkopfschrauben

Artikelnummern

	Artikelnr. silber	Artikelnr. schwarz
Start-Kleinteileset 2S	139810100	139820100
Anbau-Kleinteileset 4A	139810300	139810400
Profilset 2x1 Modul	139830000	
Profilset 2x2 Module	139831000	
Dachhaken Al6-AW 2er Set	139841000	
Dachhaken St.8 2er Set	139842000	

LORENZ® Kit-Planer

Folgen Sie diesem Link: <http://www.lorenz-montagesystem.de/Planungstool/>

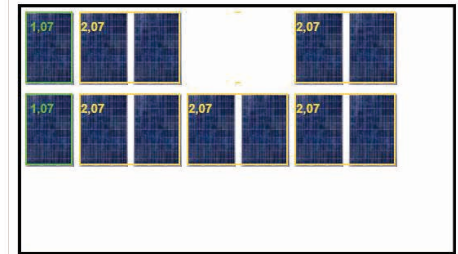
Höhe und Breite des Daches eintragen.

Zur Statikprüfung zusätzlich Sparrenabstand, Modulleistung, Land und Postleitzahl hinzufügen.

Klicken Sie auf „Berechnen“. Der LORENZ Kit-Planer zeigt Ihnen die Ergebnisse.

Bei Störfeldern die jeweiligen Module wegklicken. Ergebnis gegebenenfalls speichern und drucken.

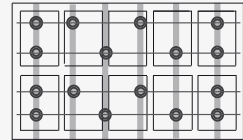
Anlage	Standort	Infobox
Dachanbindung: Dachhaken Al 6-A69	Straße: Alfred Nacher Str. 2	Broschüre
Modulanordnung: Senkrecht	Land: Deutschland	Technik.eu
Dachbreite [cm]: 600	Geländeprofil: Binnenland	Datenblatt
Höhe (Ortsgang)[cm]: 600	Postleitzahl: 60226	abZ Dach
Dachneigung [°]: 30	Stadt: Frechen	abZ Modul
Gebäudehöhe < 12m: <input checked="" type="checkbox"/>	Höhe über N.N.: 140 m	Garantiez
Sparrenabstand [cm]: 75	Kommission:	Montagez
Sparrenbreite > 52mm: <input checked="" type="checkbox"/>	Bemerkungen:	
Modulleistung [Wp]: 285	Verantwortlicher: Rauer	
Klemmenfarbe: Silber		
Berechnen		



Beispiel Dachhaken-Anordnung

ⓓ Standardbedingungen: versetzte Anordnung auf jeden zweiten Sparren

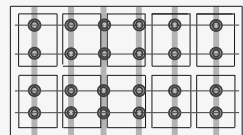
	Standard	Küste
Sparrenabstand:	65 cm	65 cm
max. Wind:	WLZ 2	WLZ 4
max. Schnee:	SLZ 2	SLZ 3
max. Höhe:	450 m	100 m
max. Gebäudehöhe:	12 m	12 m
Geländekategorie:	Binnenland	Küste, Nord- u. Ostseeinseln
max. Kragarm:	30 cm	30 cm



Beachten Sie bei der Anlagenplanung die Korrosionsklasse unseres Dachhakens. Dieser ist optimal geeignet für die Korrosionsklassen C1 bis C3 gemäß DIN EN ISO 12944-2. Sollten Sie Fragen haben kontaktieren Sie uns bitte.

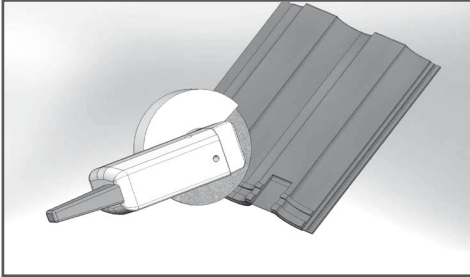
ⓓ Erhöhte Lastanforderungen: ein Dachhaken auf jeden Sparren

Sparrenabstand:	65 cm
max. Wind:	WLZ 2
max. Schnee:	SLZ 3
max. Höhe:	450 m
max. Gebäudehöhe:	max. 12 m
Geländekategorie:	Binnenland
max. Kragarm:	30 cm

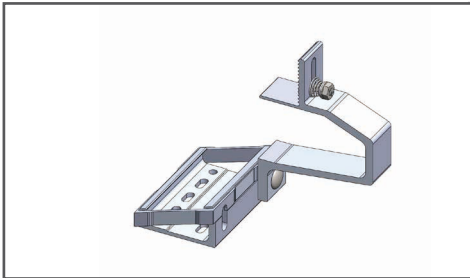


Noch höhere Lastanforderungen nötig? Bitte kontaktieren sie uns.

Dachhaken Al6-AW

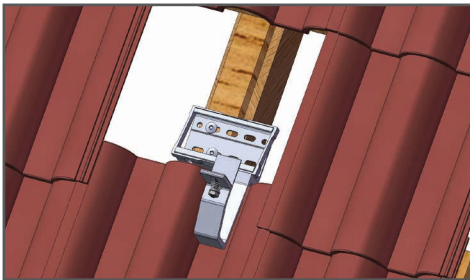
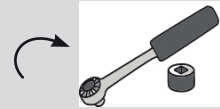


Ziegel für Dachhakenausleger aussparen.



Ausleger am Dachhaken fixieren.

M10: 32 Nm

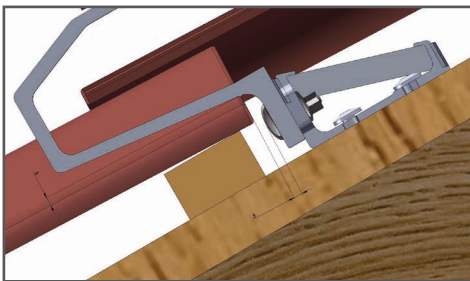


Dachhaken am Sparren montieren.

Achtung: ohne Vorbohren und ohne Schlag einschrauben



Akku-Schrauber / cordless screwdriver
Bit Torx T40

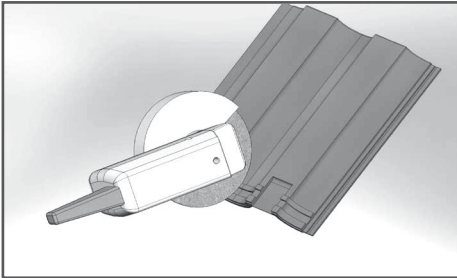


Ausleger mit ausreichend Abstand zum Ziegel montieren.

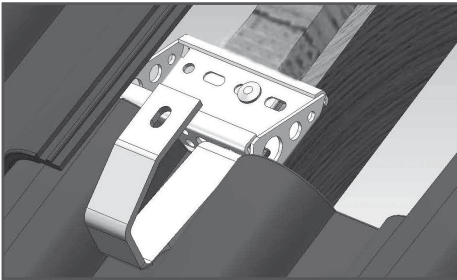
Achtung: Ausleger darf nicht aufliegen



Dachhaken St.8



Ziegel für Dachhakenausleger aussparen.

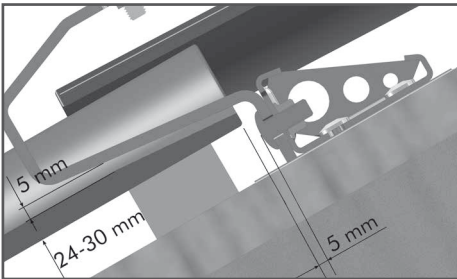


Dachhaken am Sparren montieren.

Achtung: ohne Vorbohren und ohne Schlag einschrauben

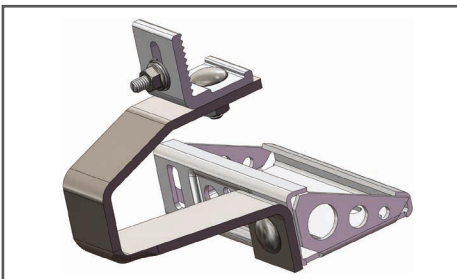


Akku-Schrauber / cordless screwdriver
Bit Torx T40



Ausleger mit ausreichend Abstand zum Ziegel montieren.

Achtung: Ausleger darf nicht aufliegen

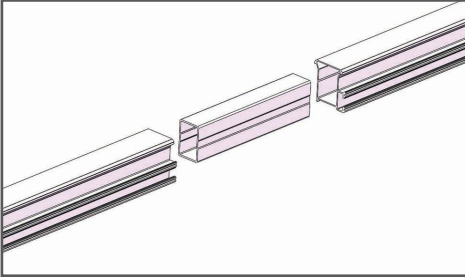


Adapterwinkel auf Dachhaken schrauben.

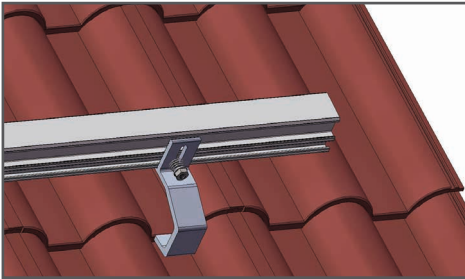
Achtung: untere Mutter M10 handfest ziehen.



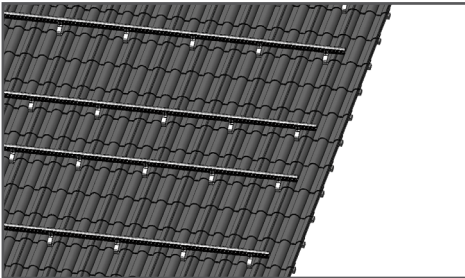
Profile



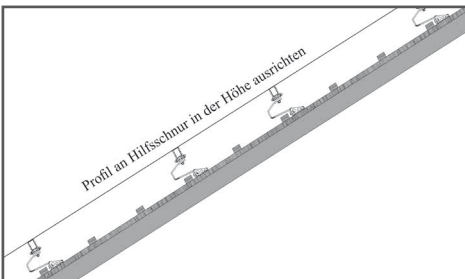
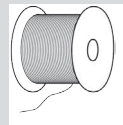
Profile mit Clickverbinder verbinden.



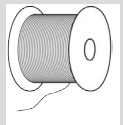
Tragschiene montieren.

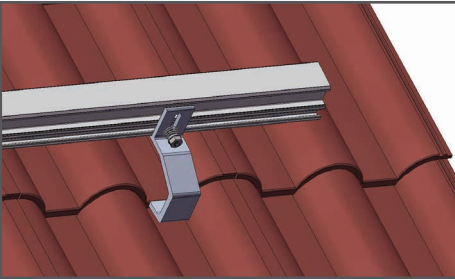


Profile parallel ausrichten.



Höhe der Profile über Verstellen der Adapterwinkel ausrichten.



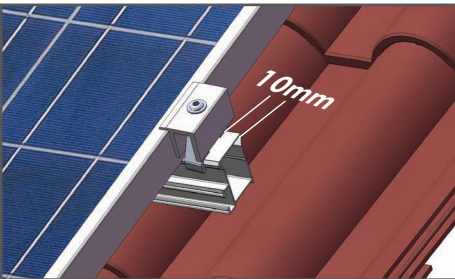


Alle Schrauben am Dachhaken/Adapterwinkel festziehen.

M8: 16 Nm



Stringleitungen verlegen.
(Zur Vorbereitung der Modulmontage.)



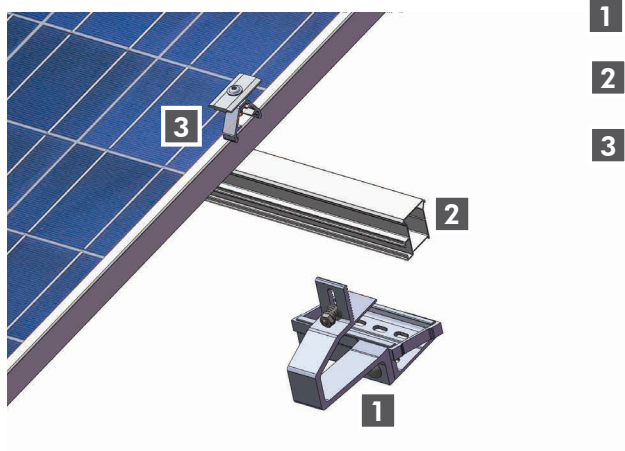
Endklemme festschrauben, dabei 10mm
Abstand zum Profilende halten
Drücken Sie die Endklemme bei der Monta-
ge an das Modul

M8: 16 Nm



Endcappe in Profilende drücken.

Überblick



- 1** Dachhaken
- 2** Solo-basic-Profil
- 3** Modulklemme

LORENZ-Montagesysteme GmbH

Alfred-Nobel-Straße 7-9

DE-50226 Frechen

Tel.: +49 2234 93309-0

Fax: +49 2234 93309-19

E-Mail: info@lorenz-ms.de

www.lorenz-montagesysteme.de

MONTAGESYSTEME 
LORENZ®