

AK612N2

Technische Daten



Allgemeine Daten

Typ	AK612N2
Artikelnummer	2CPX032563R9999
Warentarifnummer	85371098
Ursprungsland	Deutschland
Bauart	Haubenverteiler
Produkt Hierarchie	0102

Haubenverteiler, teilmontiert, Anbaumöglichkeit: oben und unten und seitlich, Montageart: Aufputz, für den Innenbereich, ohne Tür, Schutzklasse II (schutzisoliert), Schutzart IP30, mit VDE-Prüfzeichen, geltende Normen: DIN 43871, DIN EN 60670-24; VDE 0606-24, IK-Code 7, Bemessungsbetriebsspannung U_e 400V AC 50/60 Hz, Bemessungsstrom I_n 63 A, Glühdrahtfestigkeit 750°C, unbehandelt, in RAL 9016, Gehäuse aus Thermoplast, ohne Tür, in RAL 9016, mit Tip In-Verschluss, Türöffnungswinkel 120 Grad, Türanschlag rechts oder links, Leitungseinführung oben über Vorprägungen, unten über vorgeprägt, seitlich über Vorprägungen, Rückwand vorgeprägt, Abmessungen in mm (H x B x T): 328 x 339 x 99, 1-reihig, Platzeinheiten 12, Reihenabstand: 125, Abdeckungen aus Kunststoff, plombierbarer Schnellverschluss, mit N/PE Quick-Steckklemme, Kabelabfangschiene integriert, ausgebaut mit Hutschienen, Geräteträger herausnehmbar

AK612N2

Technische Daten

Technische Daten

Abdeckungsverschluss	plombierbarer Schnellverschluss
Bemessungsbetriebsspannung U _e [V] AC	400 V
Bemessungsfrequenz f [Hz]	50/60 Hz
Bemessungsisolationsspannung U _i [V]	690 V
Bemessungsstoßspannungsfestigkeit U _{imp} [kV]	6 kV
Bemessungsstossstromfestigkeit I _{pk} [kA]	10 kA
Bemessungsstrom I _n [A]	63 A
Geräteträger	herausnehmbar
Geräteträger herausnehmbar	Ja
Kabelabfangschiene	integriert
Klemmenart	Quick-Steckklemme
Klemmenbestückung	mit N/PE
Schutzart [IP]	IP30
Schutzart ohne Tür [IP]	IP30
Schutzklasse	schutzisoliert
Türanschlag	rechts oder links
Türart	ohne Tür
Türöffnungswinkel [Grad]	120 °
Überspannungskategorie	III
Verlustleistung max. [W]	31 W
Verlustleistung T 30K [Watt]	35 W
Verschlussart Schloss	Tip In-Verschluss
Verschmutzungsgrad	3
Zugentlastung	Ja

Normen

DIN 43871	Ja
DIN EN 60670-24:2014-03; VDE 0606-24:2014-03	Ja
Glühdrahtfestigkeit [°C]	750 °C

Umgebungsbedingung

Einsatzbereich	Innenbereich
----------------	--------------

Lieferform

Auslieferungszustand	ohne Tür
Basismengeneinheit	Stück
Lieferform	teilmontiert

Lieferform

Menge Verpackungseinheit Basis	1
Menge Verpackungseinheit Palette	75

Ausbauvarianten

Anbaumöglichkeit	oben und unten und seitlich
Ausbauvariante	ausgebaut mit Hutschienen

Konstruktive Daten

Anzahl Gerätereihen	1
Anzahl Gerätereihen	1
Farbe [RAL]	Verkehrsweiß
Farbe Tür	Verkehrsweiß
Gehäusebefestigungsmaß innen Breite [mm]	299 mm
Gehäusebefestigungsmaß innen Höhe [mm]	230 mm
IK-Code	7 Joule
Leitungseinführung	vorgeprägt
Leitungseinführung oben	Vorprägungen
Leitungseinführung Rückwand	vorgeprägt
Leitungseinführung seitlich	Vorprägungen
Leitungseinführung unten	vorgeprägt
Nennmaß außen Breite [mm]	339 mm
Nennmaß außen Höhe [mm]	328 mm
Nennmaß außen Tiefe [mm]	99 mm
nutzbare Breite [mm]	255 mm
nutzbare Höhe [mm]	281 mm
nutzbare Tiefe max. [mm]	55 mm
Oberflächenbeschaffenheit	unbehandelt
Platzeinheiten [PLE]	12
Platzeinheiten erweiterbar [PLE]	1
Werkstoff Abdeckungen	Kunststoff
Werkstoff Gehäuse	Thermoplast

Aufstellart

Hohlwandinbaumöglichkeit	Nein
Montageart Aufputz	Ja
Montageart Hohlwand	Nein
Montageart teilversenkt	Nein

AK612N2

Technische Daten

Aufstellungart

Montageart Unterputz

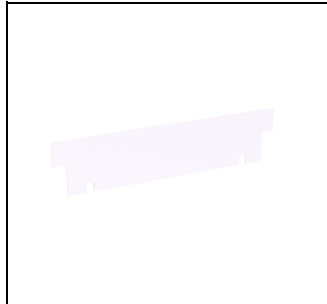
Nein

AK612N2

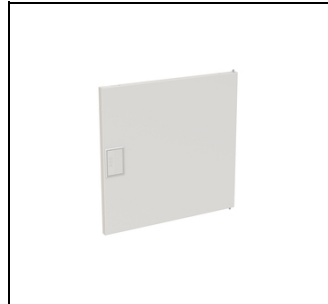
Zubehör



AZB3P10
Verbindungsteil AK600 10Stk.
EAN
Art.-Nr. 2CPX010998R9999
Listenpreis 0,00 €



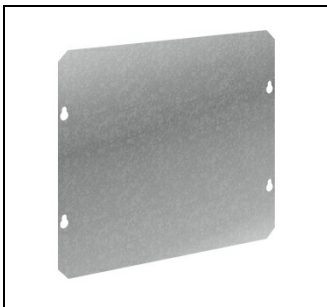
AZB2
Wagrecht Schottung AK
EAN
Art.-Nr. 2CPX010997R9999
Listenpreis 0,00 €



AZT610
AK600 Tür 1R RAL 9016
EAN
Art.-Nr. 2CPX031149R9999
Listenpreis 0,00 €



UZG612
Geräteträger UK600 1 R
EAN
Art.-Nr. 2CPX031118R9999
Listenpreis 5,15 €



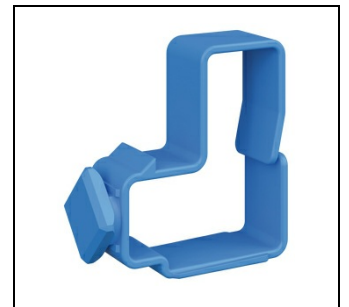
UZM610
Mopla UK verzinkt 1 R
EAN
Art.-Nr. 2CPX031414R9999
Listenpreis 26,30 €



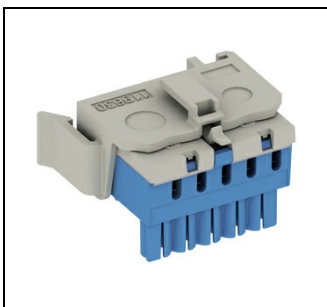
UZT3
Sicherheits-Schloß UK600
EAN
Art.-Nr. 2CPX031412R9999
Listenpreis 30,10 €



ZA3P5
Verschluß-Str. 12PLE(VE=5St.)
EAN
Art.-Nr. 2CPX062385R9999
Listenpreis 20,10 €



UZED1P10
Drahthalter UK600
EAN
Art.-Nr. 2CPX031420R9999
Listenpreis 15,05 €



ZK50BT
N-Klemmenblock mit Adapter
EAN
Art.-Nr. 2CPX062745R9999
Listenpreis 6,00 €



ZK50B
N-Klemmenblock 5x4qmm
EAN
Art.-Nr. 2CPX062750R9999
Listenpreis 5,00 €



ZK51B
N-Klemmenblock 5x4+1x25qmm
EAN
Art.-Nr. 2CPX062751R9999
Listenpreis 6,15 €



ZK82B
N-Klemmenblock 8x4+2x25qmm
EAN
Art.-Nr. 2CPX062752R9999
Listenpreis 7,90 €

AK612N2

Zubehör



ZK113B
N-Klemmenblock 11x4+3x25qmm
EAN
Art.-Nr. 2CPX062753R9999
Listenpreis 11,00 €



ZK144B
N-Klemmenblock 14x4+4x25qmm
EAN
Art.-Nr. 2CPX062754R9999
Listenpreis 14,15 €



ZK175B
N-Klemmenblock 17x4+5x25qmm
EAN
Art.-Nr. 2CPX062755R9999
Listenpreis 16,50 €



ZK206B
N-Klemmenblock 20x4+6x25qmm
EAN
Art.-Nr. 2CPX062756R9999
Listenpreis 18,45 €



ZK51G
PE-Klemmenblock 5x4+1x25qmm
EAN
Art.-Nr. 2CPX062757R9999
Listenpreis 6,15 €



ZK82G
PE-Klemmenblock 8x4+2x25qmm
EAN
Art.-Nr. 2CPX062758R9999
Listenpreis 7,90 €



ZK113G
PE-Klemmenblock 11x4+3x25qmm
EAN
Art.-Nr. 2CPX062759R9999
Listenpreis 11,00 €



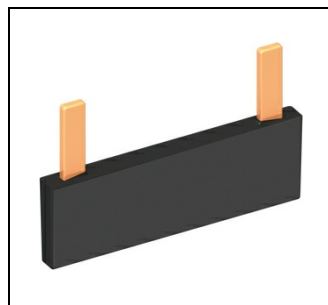
ZK144G
PE-Klemmenblock 14x4+4x25qmm
EAN
Art.-Nr. 2CPX062760R9999
Listenpreis 14,15 €



ZK175G
PE-Klemmenblock 17x4+5x25qmm
EAN
Art.-Nr. 2CPX062761R9999
Listenpreis 16,50 €



ZK206G
PE-Klemmenblock 20x4+6x25qmm
EAN
Art.-Nr. 2CPX062762R9999
Listenpreis 18,45 €



ZK10P10
Verb. Brücken für Klemmblocke
EAN
Art.-Nr. 2CPX062763R9999
Listenpreis 41,40 €



ZK237B
N-Klemmenblock 23x4+7x25qmm
EAN
Art.-Nr. 2CPX063163R9999
Listenpreis 20,20 €

AK612N2

Zubehör



ZK237G
PE-Klemmenblock 23x4+7x25qmm
EAN
Art.-Nr. 2CPX063165R9999
Listenpreis 20.20 €



ZK268B
N-Klemmenblock 23x4+7x25qmm
EAN
Art.-Nr. 2CPX063164R9999
Listenpreis 22.30 €



ZK268G
PE-Klemmenblock 26x4+8x25qmm
EAN
Art.-Nr. 2CPX063166R9999
Listenpreis 22.30 €